



BANDO
MOTOR INDUSTRY CO.LTD.

SKYLIFT EXTREAM REACH
BRONTO Skylift S56XR



BANDO
MOTOR INDUSTRY CO.LTD.

販売元
阪東自動車工業株式会社
総括本社 大阪府東大阪市吉田本町3丁目5-22
TEL. 072-962-0081
FAX. 072-962-0085

お問い合わせはこちらまで

本仕様ならびに装備は予告なく変更することがあります。(このカタログの内容は'14年3月現在のもの)
CB6x6-2014-3-1 Printed in Japan

北欧生まれの BRONTO社製 高所作業車 日本初上陸!

最大地上高56m(床面54m+作業員)、
バスケット最大許容荷重700kgの性能を誇り、
折曲ブームとスカイジブにより、最大40m(床面39m+作業員)の
広い作業範囲を実現しています。

BRONTOコントロールシステムは多くの安全装置と
先進機能を備え、安全・快適に作業が行えます。



※写真はヨーロッパ仕様車

最大作業高:56m(床面54m+作業員)
最大作業半径:40m(床面39m+作業員)
GVW:25t以内

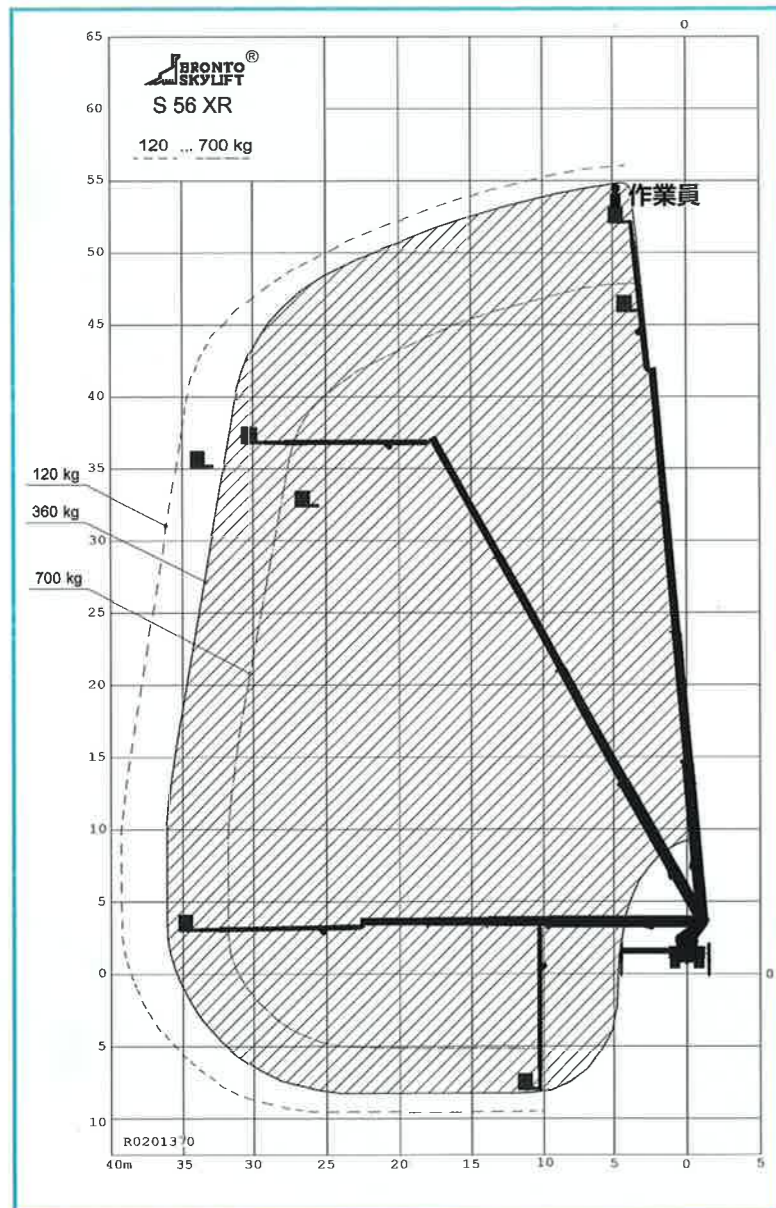
車両寸法
長さ:12000mm以内
幅:2500mm以内
高さ:3800mm以内





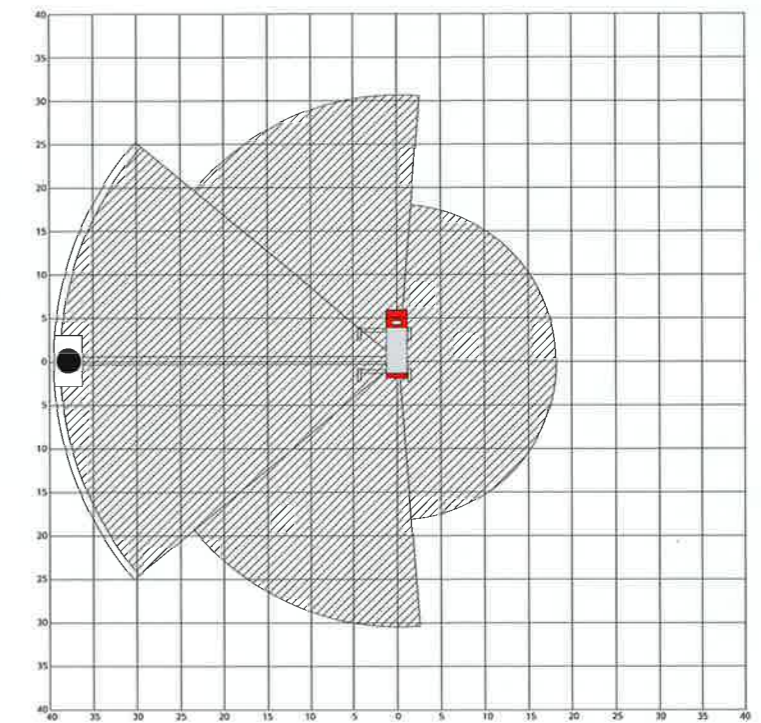
Specification

BRONTO Skylift S56XR

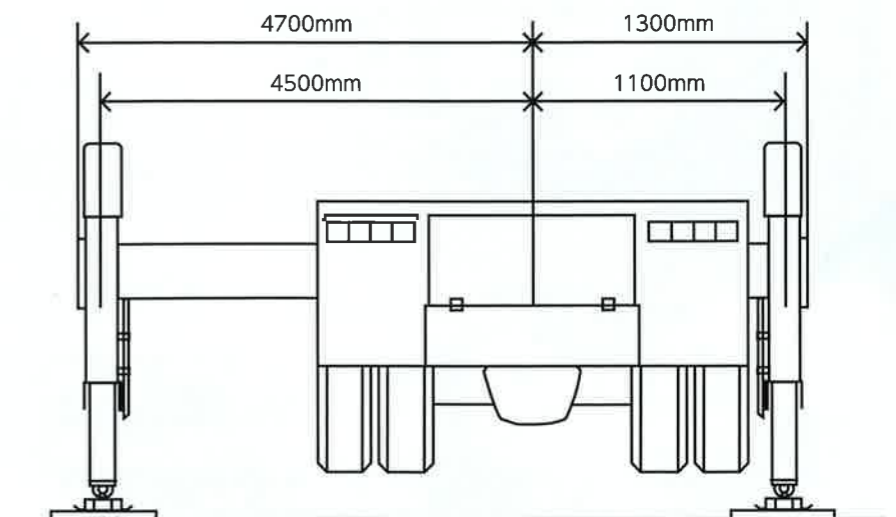


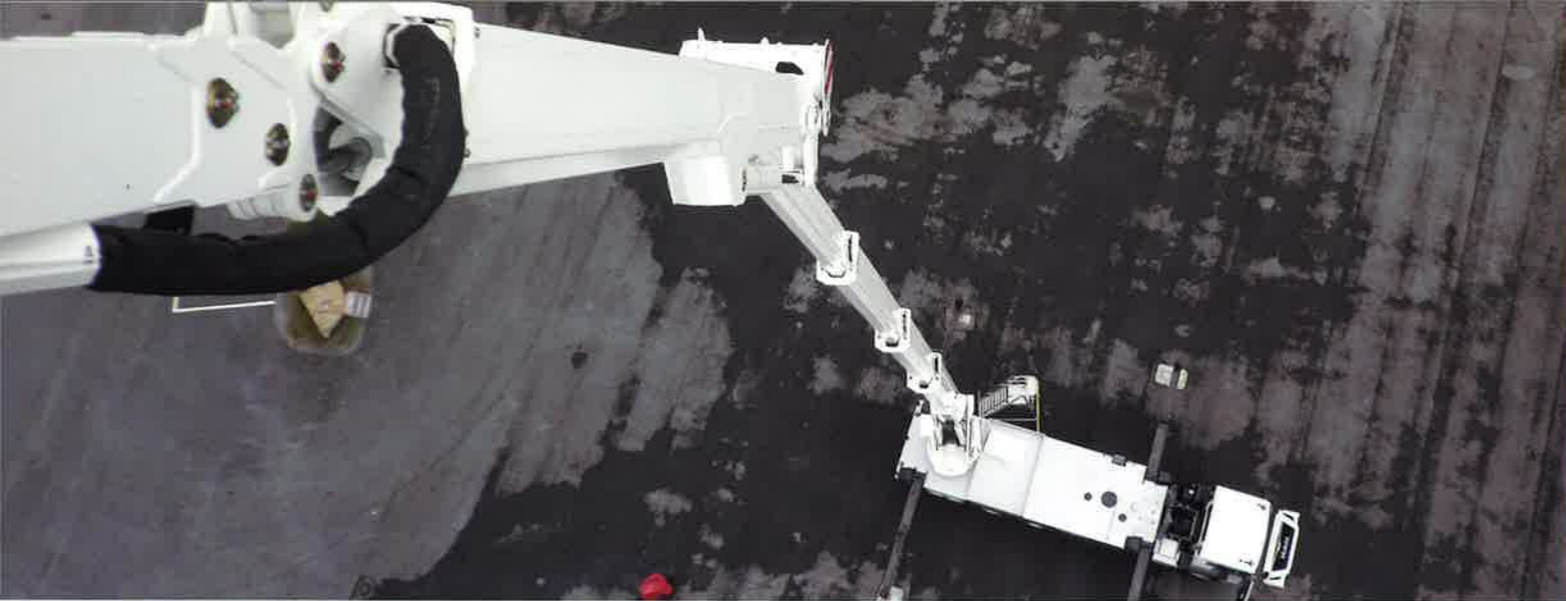
主要 緒元	
バスケット最大地上高	56.0m(床面高54m+作業員)
バスケット最大作業半径	40m(39m+作業員)
バスケット最大積載荷重	700kg(600kg)
バスケットスイング角度	左90°~右90°
ブーム起伏角度	84°
ブーム長さ	38.1m
折曲ブーム長さ	15m
折曲ブーム起伏角度	180°
ジブ長さ	1.38m
ジブ起伏角度	180°
旋回角度	左280°~右280°
バスケット装置	バスケット
	自動水平装置
ブーム形式	4段油圧伸縮式
ブーム伸縮装置	油圧シリンダー+ワイヤー
折曲ブーム形式	2段油圧伸縮式
アウトリガ	全油圧式H型
	片側 最大張出幅 4.7m
	両側最大張出幅 9.4m
安全装置	過負荷警報装置
	風速警報装置
	車体傾斜警報装置
	ジャッキインターロック装置
	緊急停止装置
	非常用ポンプ
	非常用降下装置
	アウトリガ・ブーム格納検出ランプ(車両内)
その他装置	ジャッキ自動張出装置
装備品	敷板

アウトリガー 片側最大張出時 作業半径図 40m(底面39m+作業員)



アウトリガー 片側最大張出時 寸法図

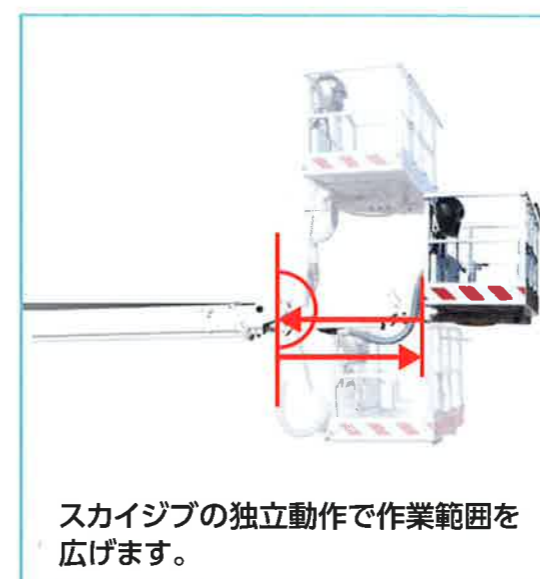
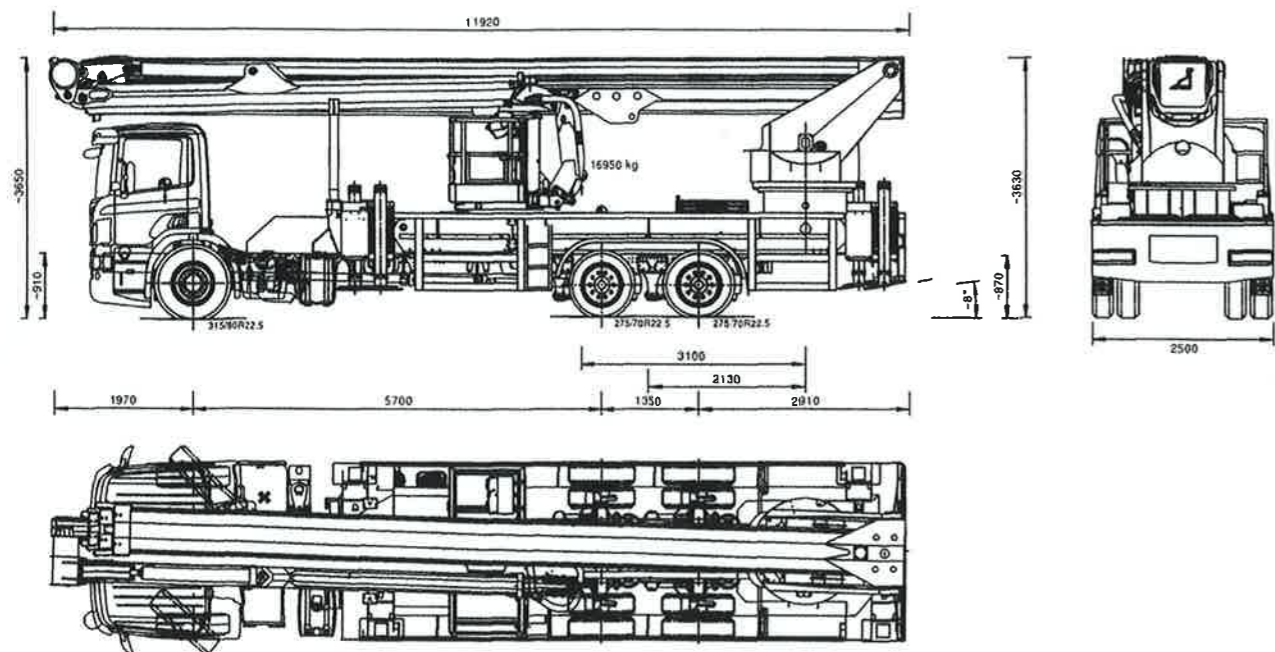




Scania 6×2

キャリア 主要緒元

キャリアメーカー	スカニア	エンジン	
型式	LB6×2MLA	型式	DC13
駆動方式	6×2	総排気量(L)	12.7
キャビン形状	ロータイプキャブ	最大出力	410/1900
サスペンション		最大トルク	2150/1000-1300
フロント	リーフサスペンション	動力伝達装置	
リア	エアサスペンション	トランスミッション	12段オプティクルーズ
車軸寸法(mm)		クラッチ	自動2段ペダル
全長	11,920	ブレーキ・補助ブレーキ	
全幅	2,490	ブレーキタイプ	ディスク
全高	3,650	アルミ燃料タンク(L)	200
重量(kg)		アドブルータンク(L)	47
乗車定員	2人	タイヤサイズ	
車両重量	24,860	フロント	315/80 R22.5
車両総重量	24,970	リア(前軸)	275/70 R22.5
性能		リア(後軸)	275/70 R22.5
最小回転半径(m)	11.5		



スカイジブの独立動作で作業範囲を広げます。



オプションで油圧伸縮式のバスケットが選べます。(バスケット最大許容荷重600kg)



全ての条件下で正確かつ思い通りに操作出来るコントロールシステムを搭載しています。また遠隔診断システムが搭載されています。

BRONTO LOADMAN

BRONTO LOADMANは軽量で持ち運び可能なアウトリガー設置圧測定機です。軟弱地盤、道路、街路、橋梁等の建設現場でアウトリガーの設置可否を測定します。

